

BS-BÉR2001 Beosztás tervező modul

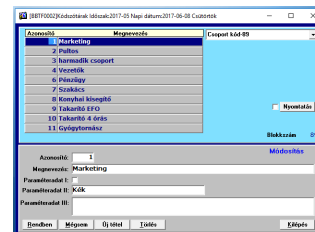
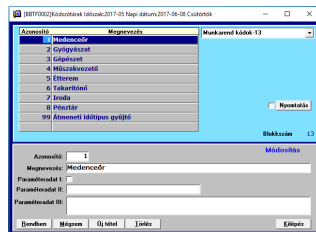
Működése

A beosztás tervező modul a dolgozói állomány adott időszakra vonatkozó napi szintű beosztásának elkészítésében nyújt segítséget. A havi munkaidő beosztás adott munkaterületre és ezen belül csoportra bontva alakítható ki. A dolgozói állományt munkaterületekhez (munkarend kód) illetve csoportokhoz rendelhetjük. A munkaterület meghatározza, hogy az adott személy beosztását melyik munkaterületen tudjuk rögzíteni. Rögzítéskor a csoport kód szerinti csoportba kerül a dolgozó azonban lehetőség van másik csoporthoz rendelni illetve egy személyt több csoportba is tehetünk. A napi adatok rögzítése napi idő típusok alapján történik, melyek meghatározzák az adott munkavégzés konkrét helyét, idejét. A felvitt időtípusok alapján a rendszer napi majd havi szintű ellenőrzéseket végez és kiszámítja a napi munkaidőt illetve a műszak- vagy éjszakai pótlékot is. Jelzi, ha valamelyik dolgozónál az előírt feltételek nem teljesülnek, kimutatja a napi létszám adatot a ledolgozott órákat, a napi és havi pótlékokat, a szabadság felhasználást és egyenleget, a keretidő adatokat valamint a havi törvényes óraszámot. A beosztás tervezés befejeztével a felvitt időadatok automatikusan átkerülnek a havi változó adatokba ami a havi számfejtés alapját képezi.

A felvitt adatot többféle módon listázhatók. Készíthetünk havi illetve napi beosztás listát adott munkaterületről vagy az összesről illetve jelenléti ívet is tudunk nyomtatni.

Paraméterek

A működtetés előtt a kódszótárak, Munkarend kódok szótárt kell feltölteni. A felvitt kódok alapján a dolgozói állományt a megfelelő munkarendhez kell sorolni. A csoportokat színekkel is el tudjuk különíteni. Az adott csoporthoz tartozó színekkel a Kódszótárak, **Csoportok szótárban a Paraméteradat II-ben** tudjuk beállítani.



Napi időadat típusok

A dolgozó adott napi beosztását, a munkavégzés helyét és idejét a napi idő típusok határozzák meg. Az egyes időtípusokhoz a munkakezdés és a munka befejezés időpontján túl a ledolgozott időt csökkentő munkaközi szüneteket is felvihetjük. A típusokat maximum 10 jegyű azonosítóval vihetjük fel. A képernyőn való jól láthatóság érdekében javasoljuk a maximum 3 hosszú kódok alkalmazását. A különféle kódokat színekkel is el tudjuk különíteni. Amennyiben a munkaterület kódját is kitöltjük, akkor az adott típus csak arra a munkaterületre lesz érvényes. Ha nem töltjük ki, akkor mindegyikre. A jogcím nap, óra és óra2 paraméterek a havi változó adatokba történő felírás jogcímei. A rögzítőben az adatok szűrhetők, kereshetők illetve a felvitt tételek ki is nyomtathatók.

[BBTF0054]Beosztás napi idő típusok Időszak:2017-05 Napi dátum:2017-06-08 Csütörtök

Azonosító	Megnevezés	Tól	Ig
A	Asszisztens	13:00	19:00
B	Babavilág	8:00	20:00
BS8	Betegszabadság 8 órás	8:00	16:00
CS	Csúszda	10:00	18:30
DE	Takarító	5:45	14:15
DE	Gépész	6:00	14:30
DE	Iroda délelőtt	8:00	12:00
DE1	Takarító	6:00	10:00
DE2	Takarító	10:00	14:00
DU	Gépész	13:30	22:00

Módosítás

Munkaterület kódja: 2 Gyógyászat

Azonosító: A

Megnevezés: Asszisztens

Típus: Tényleges munkaidő

Kezdete: 13:00 Vége: 19:00

Munkaközi szünet 1: - Munkaközi szünet 2: -

Színkód: Kék

Jogcím nap: 1 Ledolgozott nap

Jogcím óra: 50 Ledolgozott óra

Jogcím óra2:

Rendben Mégsem Új tétel Iörlés Nyomat Kilépés

Napi idő típusok naprahozása

Jogosultságok

A beosztás tervező program használatát illetve azt, hogy az egyes munkaterületekre ki tud tervezni és az adatokról listákat készíteni a jogosultsági rendszerben tudjuk beállítani. Lehetőség van egy tervezőt több munkaterülethez is hozzárendelni.

Beosztás készítés

A tervezést havi bontásban tudjuk elkészíteni. Ha még nem terveztünk adott hónapra, akkor alapértelmezés szerint a program az adott munkaterülethez tartozó dolgozókat jeleníti meg. Lehetőség van az előzetes személyi törzsbe felvitt dolgozók illetve más munkaterülethez rendelt dolgozók hozzáadására is a **Dolgozó hozzáadása** gomb segítségével. Itt megadhatjuk az a csoportot is ahova a dolgozót rendelni szeretnénk. Ha a felvitelt követően csoportot szeretnénk módosítani, akkor a személy nevére kattintva ezt meg tudjuk tenni.

Adott dolgozót és a felvitt adatait a törlés gombbal törölhetünk. (Az adott munkaterülethez tartozó dolgozó **adatai** törölődnek míg a **Dolgozó hozzáadása** funkcióval felvitt **dolgozó** is törölődik a beosztásból.)

A rögzítő programban lehetőség van hónapok közt váltani az Időszak mellett található jobb és bal nyíl segítségével. Váltani csak a felvitt tételek rögzítése után (Rendben gomb) lehet.

Alapértelmezés szerinti hónap a napi dátum szerinti hónap. (A napi dátum a menüben a napi dátumra duplán kattintva megváltoztatható.)

A napi beosztás rögzítését két módon végezhetjük. Az adott napra kattintva a kód beírásával (majd enter vagy le/fel nyíl) vagy a képernyő alsó részén látható időtípusokra való kattintással. A kód beírását követően a rendszer ellenőrzi, hogy a felvitt típus a szabályoknak megfelelő e. Ha igen, akkor kiszámítja a napi munkaidőt illetve az esetleges

pótlékokat és ezeket a képernyő jobb szélén illetve a táblázat alatti alsó sorban meg is jeleníti. Hiba esetén a képernyő felső részén hibaiüzenet látható. A táblázat feletti illetve alatti információs sorokban annak a dolgozónak az adatait láthatjuk amelyik soron állunk. A tervezés végén, a listák nyomtatás előtt teljes körű ellenőrzést kell futtatni, a teljes körű jelölőnégyzet beállítása után a rendben gombra kattintva.

A listák nyomtatásának előfeltétele a hibátlan teljes körű ellenőrzés.

A rendszer 5 perc tétlenség (az egeret a felhasználó 5 percig nem használta) után automatikus mentést végez az adatokról az adatvesztés lehetőségének minimalizálása érdekében.

[BBFF3700]Beosztás készítés Időszak:2017-05 Napi dátum:2017-06-08 Csütörtök

Munkaterület: 1 - Medenceőr Időszak: 2017. május Akt. munkanapok: 22 Törv. óraszám: 176 Előző havi óraszám: 148 Keretidő: Szabadság: 200(25) 40(5) Th. kivett: 0(0) Fennmaradó: 160(20)

Név	1	2	3	4	5	6	7	8	9	10	11	12	13	14	15	16	17	18	19	20	21	22	23	24	25	26	27	28	29	30	31	Sum óra	Mp. óra	É.p. óra
Jó Gabriella	PM	B	V	O	O	P	G	B	G	P	H2	PM	PM	CS	H2	B	P	P	G	PM	PM	H2	B	H2	P	GG2	P	H	B	P	G	176.5	27.5	
Kék Ágnes	S	P	P	B	P	S10	P	P	S1	S	B	SZ	S1	P	P	S	S1	B	P	S10	S	P	S1	P	S	S10	S10	P	P	S1	S1	185		
Okos Krisztián Mária	P	T	B	P	T	PM	P	T	B	T	P	CS	CS	P	B	T	P	P	B	CS	P	G	T	P	CS	CS	CS	P	B	P	177			
Próba Endre	CS	S	P	S1	S20	PM	V	S1	S	P	P	S10	CS	S1	P	P	B	S1	S10	S20	PM	S1	S	S1	PM	PM	PM	S	S	P	178	4		
Szép Timea	P	P	P	G	G	H	P	P	T	G	SZ	GG2	H2	P	P	SZ	T	G	P	CS	CS	SZ	P	B	B	P	P	P	P	B	166			
Demo András	E	P	S1	E	S12	PM	E	P	P	S1	P	S20	GG2	P	S1	S1	G	KÉ	PM	PM	PM	P	T	S	KÉ	P	KÉ	E	E	P	P	181		6
Jó Zoltán	E	V	SZ	SZ	PM	PM	E	H2	PM	PM	KÉ	E	EE2	P	P	E	P	E	E	KÉ	PM	PM	KÉ	PM	PM	E	E	KÉ	PM	PM	KÉ	179	35.5	
Kék Erika Mária	E	E	P	KÉ	EE2	P	PM	E	E	P	P	E	KÉ	KÉ	P	E	P	KÉ	EE2	P	E	PM	PM	E	KÉ	PM	PM	PM	SZ	SZ	180	41		
Kék Miklós	CS	P	E	S	P	E	P	PM	ET	P	P	KÉ	KÉ	E	PM	KÉ	P	P	CS	E	KÉ	PM	E	KÉ	P	EE2	P	S1	KÉ	KÉ	P	177	42.5	
Kék Patrik	P	KÉ	CS	4	E	E	PM	E	P	B58	B58	B58	P	PM	B58	B58	B58	B58	P	PM	B58	B58	B58	B58	PM	P	B58	B58	B58	182.5	10.5			
Zöld Kovács Éva	P	V	V	V	V	P	P	SZ	V	V	E	EE	P	P	E	P	KÉ	V	EE2	P	E	KÉ	P	E	V	PM	PM	PM	SZ	E	E	181	41.5	
Okos Bence																																0		
Okos Diána Katalin	B	P	S	P	GÉ	S20	PM	PM	PM	SZ	S1	SZ	B	S	SZ	G	S	S	S20	P	P	G	P	P	S1	T	S20	P	S1	T	P	189		8
Demo Németh Beáta	P	H2	G	P	H2	B	P	P	P	P	P	T	P	G	P	P	P	T	P	T	P	P	H2	P	P	GG2	P	G	P	P	106	16		

Mp. Napi Ep. 2 7 8 7 8 7 3 5 7 5 6 8 9 5 5 6 6 7 8 4 4 7 7 6 7 6 5 5 6 4

11 8 8 8 11 11 11 6 8 9 5 6 11 11 11 6 11 6 11 11 11 11

B Babavilág (8:00-20:00) BS8 Betegszabadság 8 órák (8:00-16:00) CS Csúszda (10:00-18:30) E Élmény (08:00-20:00) É Éjszakai takarítás (00:00-04:00) EE Éjszakai élmény (20:00-00:00) EE2 Éjszakai élmény (12:00-00:00) ET Éjszakai takarítás (19:30-04:00) G Gyógy (8:00-20:00) GE Gyógy éjszaka (20:00-00:00) GG2 Gyógy éjszaka (12:00-00:00) H Harminchármas (8:00-20:00) H2 33 hétköznap (14:00-20:00) KÉ Kinti élmény (09:00-20:00) O Oktatás - medenceőr (8:00-16:00) P Pihenőnap (normál beosztás szerinti) PH Hétvégre eső pihenőnap (00:00-00:00) PM Dolgozó által kért pihenőnap (0:00:00) S Sauna hétköznap (11:30-20:00) ST Sauna takarítás (07:00-12:00) SZ Fizetett szabadság (8:00-16:00) SZ4 Szabadság 4 óra (8:00-12:00) SZ6 Szabadság 6 (8:00-14:00) S1 Sauna 9:00-20:00 (9:00-20:00) S10 Megnevezés (10:00-22:00) S11 Sauna éjszakai (20:00-00:00) S20 Sauna 12:00 (12:00-00:00) T Tanuszoda (07:00-19:00)

Dolgozó hozzáadása Napi idő típusok Listák

Teljes körű ellenőrzés

Iörítés Mégsem Rendben Kilépés

Beosztás tervező rögzítő

Ellenőrzési szabályok

A rendszer a következő ellenőrzéseket végzi:

- A 6 napi folyamatos munkavégzés meghaladja a 48 órát
- Egy héten belül a munkavégzés meghaladja a 48 órát
- Két nap munkavégzés után minimum 11 óra pihenőidő jár
- Havonta egy szabad hétvége jár
- A ledolgozott idő nem haladhatja meg a havi törvényes óraszámot
- Szabadság keret túllépés
- Betegszabadság keret túllépés

Az ellenőrzési szabályok köre rugalmasan bővíthető/alakítható.

Havi változó adatok naprahozása

A rendben gomb lenyomásával a rendszer a rögzített időtípusok alapján az adott munkaterületen lévő dolgozóknak felírja az aktuális havi időadatait illetve a szabadság adatokat. Nem TB kifizetőhelyek esetén az ellátatlansági adatok is naprahozhatók a bevitt időtípusok alapján. Lehetőség van továbbá munkaidőkeretben történő munkavégzés kezelésére és beléptető rendszerrel való integrációra is.

Listák

- Jelenléti ív

bbif3700: Előzetes megtekintő

Fájl Nézet Súgó

2017.Május 254.Vált. 1. Lap

Demo András

Nap	Óra.perc	Alíráás	Led.óra	Nap	Óra.perc	Alíráás	Led.óra
1.	munka idő kezdete 08:00 vége 20:00			17.	munka idő kezdete 8:00 vége 20:00		
2.	munka idő kezdete 00:00 vége 00:00			18.	munka idő kezdete 09:00 vége 20:00		
3.	munka idő kezdete 9:00 vége 20:00			19.	munka idő kezdete 0:00 vége 0:00		
4.	munka idő kezdete 08:00 vége 20:00			20.	munka idő kezdete 0:00 vége 0:00		
5.	munka idő kezdete 20:00 vége 00:00			21.	munka idő kezdete 0:00 vége 0:00		
6.	munka idő kezdete 0:00 vége 0:00			22.	munka idő kezdete 00:00 vége 00:00		
7.	munka idő kezdete 08:00 vége 20:00			23.	munka idő kezdete 07:00 vége 19:00		
8.	munka idő kezdete 00:00 vége 00:00			24.	munka idő kezdete 11:30 vége 20:00		
9.	munka idő kezdete 00:00 vége 00:00			25.	munka idő kezdete 09:00 vége 20:00		
10.	munka idő kezdete 9:00 vége 20:00			26.	munka idő kezdete 00:00 vége 00:00		
11.	munka idő kezdete 00:00 vége 00:00			27.	munka idő kezdete 09:00 vége 20:00		
12.	munka idő kezdete 12:00 vége 00:00			28.	munka idő kezdete 08:00 vége 20:00		
13.	munka idő kezdete 12:00 vége 00:00			29.	munka idő kezdete 08:00 vége 20:00		
14.	munka idő kezdete 00:00 vége 00:00			30.	munka idő kezdete 00:00 vége 00:00		
15.	munka idő kezdete 9:00 vége 20:00			31.	munka idő kezdete 00:00 vége 00:00		
16.	munka idő kezdete 9:00 vége 20:00						

50	Ledolgozott óra		72	Tulóra 100%	
51	Fizetett szabadság		76	Műszakpótlék	
54	Betegszabadság munkanap		77	Ejszakai munkavégzés	
64	Táppénzes				
68	Szabadság megváltás/visszav.				
71	Tulóra 1.50%-os				

jóváhagyta

- Napi beosztás lista

bbif3701: Előzetes megtekintő

Fájl Nézet Súgó

Blue System Kft. Napi beosztás 2017.06.08/15.14
2017. Május 08. 254.Vált. 1. Lap

Medenceőr

Törzsszám	Név	Munkaidő kezdete	Munkaidő vége	E	Munkaterület
5	Kék Patrik	08:00	20:00	E	Élmény
247	Okos Krisztián Mária	07:00	19:00	T	Tanuszoda
131	Jó Zoltán	14:00	20:00	H2	33 hétköznapi
198	Próba Endre	9:00	20:00	S1	Sauna 9:00-20:00
33	Jó Gabriella	8:00	20:00	B	Babavilág

- Havi beosztás lista

bblf3702: Előzetes megtekintő
Fájl Nézet Súgó

Blue System Kft. **Havi beosztás** 2017.06.08/11.35
2017. Május 256.Vált. 1. Lap
Medenceőr

Törzsszám	Név	01.	02.	03.	04.	05.	06.	07.	08.	09.	10.	11.	12.	13.	14.	15.	16.	17.	18.	19.	20.	21.	22.	23.	24.	25.	26.	27.	28.	29.	30.	31.	Led. óra
33	Jó Gabriella	PN	B	V	O	O	P	G	B	G	P	H2	PN	PN	CS	H2	B	P	P	G	PN	PN	H2	B	H2	P	GG	P	H	B	P	G	176,3
76	Kék Agnes	S	P	P	B	P	S10	P	P	S1	S	B	PN	S1	P	P	S	S1	B	P	S10	S	P	S1	P	S	S10	S10	P	P	S1	S1	185,2
247	Okos Krisztián Mária	P	T	B	P	T	PN	P	T	B	T	P	CS	CS	P	B	T	P	P	B	CS	P	P	G	T	P	CS	CS	CS	P	B	P	177,7
198	Próba Endre	CS	S	P	S1	S20	PN	V	S1	S	P	P	S10	CS	S1	P	P	B	S1	S10	S20	PN	S1	S	S1	PN	PN	PN	S	S	P	178,5	
297	Szép Tímea	P	P	P	G	G	H	P	P	T	G	S20	GG	H2	P	P	S2	T	G	P	CS	CS	S2	P	B	B	P	P	P	P	B	166,8	
81	Demo András	E	P	S1	E	S12	PN	E	P	P	S1	P	S20	GG	P	S1	S1	G	KE	PN	PN	PN	P	T	S	KE	P	KE	E	E	P	181,1	
131	Jó Zoltán	E	V	S2	S2	PN	PN	H2	PN	PN	KE	E	EE	P	P	E	P	E	E	KE	PN	PN	KE	PN	PN	E	E	KE	PN	PN	PN	179,9	
254	Kék Erika Mária	E	E	P	KE	EE	PN	P	PN	E	E	P	P	E	KE	KE	P	E	P	KE	PN	P	E	PN	PN	E	KE	PN	PN	PN	PN	180,0	
32	Kék Miklós	CS	P	E	S	P	E	P	PN	E	P	P	KE	KE	E	PN	KE	P	CS	E	KE	PN	E	KE	P	EE	P	S	KE	KE	P	177,7	
5	Kék Patrik	P	KE	CS	T	E	E	PN	E	P	BSS	BSS	P	PN	BSS	BSS	BSS	BSS	BSS	BSS	P	PN	BSS	BSS	BSS	BSS	BSS	BSS	BSS	BSS	BSS	BSS	182,5
66	Zöld Kovács Éva	P	V	V	V	V	P	P	PN	V	V	E	EE	P	P	E	P	KE	V	PN	P	E	KE	P	E	V	PN	PN	PN	PN	E	E	181,1
286	Okos Bence																															0	
383	Okos Diána Katalin	B	P	S	P	GG	S20	PN	PN	PN	PN	PN	PN	B	S	G	PN	S	S20	P	P	G	P	P	S1	T	S20	P	S1	T	P	189,7	
191	Demo Németh Beáta	P	H2	G	P	H2	B	P	P	P	P	T	G	P	P	P	T	P	P	P	P	P	H2	P	P	P	GG	P	G	P	P	106,0	

CS	Csúszda (10:00 - 18:30)	S2	Fizetett szabadság (8:00 - 16:00)	EE	Ejszakai élmény (20:00 - 00:00)	P	Pihenőnap (normál beosztás szerinti) (00:00 - 00:00)
E	Élmény (08:00 - 20:00)	T	Tanusodás (07:00 - 19:00)	KE	Kinti élmény (09:00 - 20:00)	ST	Szauna takarítás (07:00 - 12:00)
S	Szauna hétköznap (11:30 - 20:00)	ET	Ejszakai takarítás (19:30 - 04:00)	G	Gyógy (8:00 - 20:00)	V	Váltás (11:30 - 20:00)
B	Babavilág (8:00 - 20:00)	BSS	Betegszabadság 8 óra (8:00 - 16:00)	T8	Táppénz 8 óra (8:00 - 16:00)	EE	Ejszakai élmény (12:00 - 00:00)
H	Háromchármas (8:00 - 20:00)	PN	Dolgozó által kért pihenőnap (0:00 - 0:00)	PH	Hétfőre eső pihenőnap (00:00 - 00:00)	E	Ejszakai takarítás (00:00 - 04:00)
S24	Szabadság 4 óra (8:00 - 12:00)	GG	Gyógy éjszaka (12:00 - 00:00)	S26	Szabadság 6 (8:00 - 14:00)	S1	Sauna 9:00-20:00 (9:00 - 20:00)
S10	Megnevezés (10:00 - 22:00)	H2	33 hétköznap (14:00 - 20:00)	16-20	16:00-20:00 medence (16:00 - 20:00)	O	Oktatás - medenceőr (8:00 - 16:00)
S20	Szauna 12:00 (12:00 - 00:00)	4	4órás - uszó (16:00 - 20:00)	S12	Szauna éjszakai (20:00 - 00:00)	GE	Gyógy éjszaka (20:00 - 00:00)

Licenc

A dokumentumban található információk a Blue System Kft. tulajdonát képezik és szerzői jogvédelem alatt állnak!